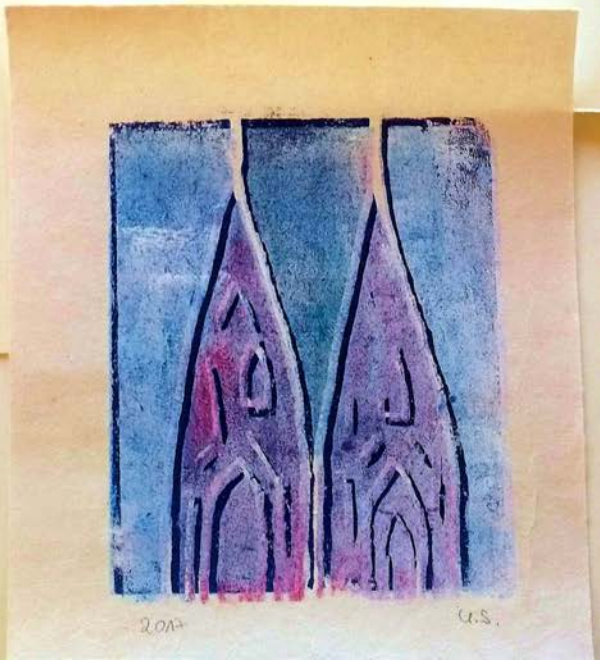




## URSULA SCHNEIDER, SYBILLE CREMER, HEIDI CREMER AUSSTELLUNG



# KUNST ALS ENTDECKUNG

*Gedrucktes wie Gemaltes in Experimentierfreude*

Drei langjährige Teilnehmerinnen eines künstlerischen Kurses — **Ursula Schneider, Sibylle Cremer und Heidi Cremer** — zeigen Holzdrucke aus ihrer letzten Werkphase. Künstlerisches Gestalten ist hier mit handwerklicher Tätigkeit verbunden. Die Arbeit mit dem Messer auf dem Druckstock verlangt, dem noch in Form und Farbe unsichtbaren Gesamtergebnis, bereits im Vorhinein entsprechendes Abstraktionsvermögen ab. Ein paar große Arbeiten geben einen weiteren kleinen Einblick in das, was die Frauen sich an Inhalten und Techniken im Laufe der Jahre erworben haben.

Kursleitung:

Claudia Wolf-Dürr, Canyon Chorweiler

### Ausstellung

**im Café des Bürgerzentrums Chorweiler**

Pariser Platz 1

50765 Köln-Chorweiler

### Eröffnung:

Sonntag 25. März 2018, 14 Uhr

Bezirksbürgermeister Reinhard Zöllner

**Musik: Michael Goldort** (*klassische Gitarre*)

### Ausstellungsdauer:

So. 25. März (*Eröffnung*) - Fr. 27. April 2018

### Geöffnet:

sonntags 14 -17 Uhr

Mo.- Fr. 9 - 12 Uhr

oder tel. 0221 221-96444

**nicht am: 30. März, 1. April, 2. April** (*Osterfeiertage*)